

令和3年度 主任介護支援専門員更新研修 受講要件研修 No7~10 動画配信研修会のご案内

今年度も山口県介護支援専門員協会が主催する下記研修会を動画配信で行うことといたしました。つきましては、各研修会開催要項を熟読の上、奮ってご参加くださいますよう、お願いいたします。なお、本研修では、自宅等で視聴することを可能にすることにより、研修会場にお越しいただく回数を減らし、受講者皆様の負担を軽減するために実施するものですが、動画視聴するためのインターネットに接続されたパソコンやスマートフォン等をご用意いただく必要があります。

オンライン環境設備が用意できない方は、別途指定した研修日に会場で動画視聴いただくことで、受講が可能になります。ただし、新型コロナウイルスの今後の状況によっては、会場への参加を中止し、動画配信受講のみとなる可能性もありますのでご了承ください。

No	研修名・開催要項	ページ
No.7	義務化されるBCPの作成の基本 と 業務改善マネジメント研修	P1
No.8	管理栄養士に学ぶ 栄養アセスメントの視点研修	P2
No.9	アセスメント力を高めるスーパービジョン研修	P3
No.10	共成長を目指すスーパービジョン研修	P4
共通様式	No7~10 共通参加申込書 ※オンラインでの申込が可能になりました。	P5
	オンラインを活用した動画受講の流れ(フローチャート)	P6

【動画配信の注意事項】

- 申込期限、配信期間は4研修同一です。
- 受講決定通知(申込期日後7日前後に発送予定)と合わせ振込用紙をお送りいたします。入金確認後、資料印刷・動画視聴用ログインパスワードを研修毎にメールにて通知します。
- 視聴は配信期間内であれば、何度でもご視聴いただけます。
- 専用のアプリ、ソフトのダウンロードは必要ありません。インターネット環境があればPCで視聴できます。
- 動画の録画・録音、資料の無断転載・複製を固く禁じます。
※受講申込者以外での視聴が確認された場合は、追加参加費を請求します。

【会場参加の注意事項】

- 会場定員 各50名(定員になり次第、締め切らせていただきます。)
 - ※ 但し申込状況によっては会場が山口県社会福祉会館に変更となる可能性もあります。その際は改めてご連絡いたしますので、予めご了承ください。
 - ※ 緊急事態宣言、まん延防止等重点措置が適用された地域からの参加は、会場管理している公益財団法人山口県ひとづくり財団で制限されています。県外からの会場参加は急遽お断りする可能性があることをご了承ください。
 - ※ 申込後に会場受講をキャンセルされる場合は、必ず事前に研修実施機関にお電話ください。連絡なく欠席が複数回ある方は、今後の会場受講をお断りすることがあります。ご注意ください。
- 昼食
各自で準備しゴミはお持ち帰りください。研修会場内での飲食は可能です。セミナーパーク内の食堂は、感染症拡大状況により休業の場合もあります。受講日前に山口県セミナーパークのホームページでご確認ください。

義務化されるBCPの作成の基本 と 業務改善マネジメント 研修

令和3年度の介護報酬改定で、業務継続計画（BCP）の策定が全サービスに義務付けられました。3年間の経過措置期間はありますが、災害や感染症は待たないでやってきます。

また、主任介護支援専門員研修には「人材育成及び業務管理」「運営管理におけるリスクマネジメント」のカリキュラムが設けられており、そこで学んだことを最大限活かして業務改善に取り組むことが期待されています。

全国各地で介護事業経営セミナーを年間300件以上開催し、著書「これならわかる〈スッキリ図解〉実地指導」（翔泳社出版2021/6/22）を上梓されている小濱道博先生にご指導いただきます。

- 1 主 催 一般社団法人 山口県介護支援専門員協会
- 2 配信期間 令和3年9月24日（金）～10月22日（金）まで
※5時間の講義動画になります。
- 3 対 象 介護支援専門員、その他
※本研修は「主任介護支援専門員更新研修受講要件研修」ですが、それ以外の方も受講できます。
- 4 内 容 講義・個人ワーク 「組織で取り組む業務改善マネジメント」
- 5 講 師 小濱介護経営事務所 代表 小濱 道博 氏
- 6 課題提出 講師より出題される課題（ワークシート）を本研修受講修了後に郵送でご提出いただきます。
※課題提出確認後、修了証明書を交付します。
- 7 参加申込 (1) 下記 QR コードを読み取り「参加申込フォーム」よりお申し込み下さい。オンライン環境のない方は別紙申込書に必要事項を記入の上、下記申込宛先に FAX または郵送にてお申し込み下さい。
(2) 申込期限 令和3年9月3日（金）
- 8 参加費 会 員：3,000円 非会員：8,000円
※会員とは、山口県介護支援専門員協会、日本介護支援専門員協会他支部の正会員です。
- 9 受講料の納入 (1) 受講決定通知と併せて、振込用紙を送付しますので、指定された期日までに振込ください。
(2) 振込手数料は受講料とは別途、各自で負担してください。
(3) 受講料振込後のキャンセルはできません。いかなる場合も返金いたしません。
(4) 指定期日までに入金がない場合はキャンセルとしますが、事前に本会まで必ず連絡してください。こちらから改めて連絡することはありません。
- 10 個人情報取扱い 本研修での個人情報の取扱いは、個人情報保護法に関する条項を含んだ業務委託契約を「名鉄観光サービス株式会社 山口支店」と交わしています。
「参加申込書」に記載された個人情報は、本研修会の運営管理にのみ使用させていただきます。
- 11 申 込 先 一般社団法人 山口県介護支援専門員協会 事務局 担当：岡村、杉本
山口市大手町9-6 山口県社会福祉会館内
TEL：083-976-4468 FAX：083-976-4469



○会場案内（会場参加の方）※会場参加にあたっての留意事項は受講決定時にお知らせします。

日時 令和3年9月25日（土）午前10時から午後4時まで ※会場入室は開始30分前からになります。

会場 山口県セミナーパーク 一般研修棟 社会福祉研修室（山口市秋穂二島1062）

※その他の詳細は上記のとおりです。

管理栄養士に学ぶ 栄養アセスメントの視点 研修

～ 在宅訪問管理栄養士の実践から学ぼう ～

令和 3 年の介護報酬改定では栄養ケア・マネジメントの強化が打ち出されました。科学的介護情報システム（LIFE）にも栄養状態や口腔機能のデータ提出と評価が求められており、次期改定にはその解析が反映されるものと思われます。主任介護支援専門員には、栄養アセスメントの視点を学ぶと同時に、栄養士と繋がるシステムを構築する技量が求められています。

同時に「食」は、生きていく糧であり、睡眠・排泄に並ぶ生理的欲求であり、娯楽的な楽しみでもあります。療養上の制限があるかたや終末期においても、その人らしい「食」が楽しみとなり、栄養とともに尊厳が保証される支援を実践することは QOL の向上につながります。

日本栄養士会の認定資格「在宅訪問管理栄養士」所有し、実際に在宅訪問栄養食事指導を実践されている田辺のぶか先生にご指導いただきます。

- 1 主 催 一般社団法人 山口県介護支援専門員協会
- 2 配信期間 令和3年9月24日（金）～10月22日（金）まで
※5時間の講義動画になります。
- 3 対 象 介護支援専門員、その他
※本研修は「主任介護支援専門員更新研修受講要件研修」ですが、それ以外の方も受講できます。
- 4 内 容 講義・個人ワーク 「多職種協働 管理栄養士に学ぶ 栄養アセスメントの視点」
- 5 講 師 医療法人和同会 宇部リハビリテーション病院 栄養部主任 管理栄養士 田辺 のぶか 氏
- 6 課題提出 講師より出題される課題（ワークシート）を本研修受講修了後に郵送でご提出いただきます。
※課題提出確認後、修了証明書を交付します。
- 7 参加申込 (1) 下記 QR コードを読み取り「参加申込フォーム」よりお申し込み下さい。オンライン環境のない方は別紙申込書に必要事項を記入の上、下記申込宛先に FAX または郵送にてお申し込み下さい。
(2) 申込期限 令和3年9月3日（金）
- 8 参加費 会 員：3,000円 非会員：8,000円
※会員とは、山口県介護支援専門員協会、日本介護支援専門員協会他支部の正会員です。
- 9 受講料の納入 (1) 受講決定通知と併せて、振込用紙を送付しますので、指定された期日までに振込ください。
(2) 振込手数料は受講料とは別途、各自で負担してください。
(3) 受講料振込後のキャンセルはできません。いかなる場合も返金いたしません。
(4) 指定期日までに入金がない場合はキャンセルとしますが、事前に本会まで必ず連絡してください。こちらから改めて連絡することはありません。
- 10 個人情報取扱い 本研修での個人情報の取扱いは、個人情報保護法に関する条項を含んだ業務委託契約を「名鉄観光サービス株式会社 山口支店」と交わしています。
「参加申込書」に記載された個人情報は、本研修会の運営管理にのみ使用させていただきます。
- 11 申 込 先 一般社団法人 山口県介護支援専門員協会 事務局 担当：岡村、杉本
山口市大手町 9-6 山口県社会福祉会館内
TEL：083-976-4468 FAX：083-976-4469



○会場案内（会場参加の方）※会場参加にあたっての留意事項は受講決定時にお知らせします。

日時 令和3年10月16日（土）午前10時から午後4時まで ※会場入室は開始30分前からになります。

会場 山口県セミナーパーク 一般研修棟 社会福祉研修室（山口市秋穂二島1062）

※その他の詳細は上記のとおりです。

アセスメント力を高めるスーパービジョン 研修

～ バイザーの臨床実践力を育てる ～

主任介護支援専門員の更新研修では、主任介護支援専門員が行った【指導を検証】するための事例検討が行われています。それは、スーパービジョンを活用した人材育成の場面において、どの事例担当者に対しても適切な指導と援助が行える技量を培うことを目的としています。

そして、初任から中堅期にある介護支援専門員の躓きには、コミュニケーションや相談援助技術の未熟さと、アセスメント不足が多く見受けられます。臨床実践において重要な要素となるアセスメント力（収集した情報を分析統合する思考）を高めることは人材育成に大きく役立ちます。

日本ケアマネジメント学会副理事長でもあり、ソーシャルワークとケアマネジメントに造詣の深い福富昌城先生にご指導いただきます。

- 1 主 催 一般社団法人 山口県介護支援専門員協会
- 2 配信期間 令和3年9月24日（金）～10月22日（金）まで
※5時間の講義動画になります。
- 3 対 象 介護支援専門員、その他
※本研修は「主任介護支援専門員更新研修受講要件研修」ですが、それ以外の方も受講できます。
- 4 内 容 講義・個人ワーク 「アセスメント力を高めるスーパービジョン」
- 5 講 師 花園大学 社会福祉学部 社会福祉学科 教授 福富 昌城 氏
- 6 課題提出 講師より出題される課題（ワークシート）を本研修受講修了後に郵送でご提出いただきます。
※課題提出確認後、修了証明書を交付します。
- 7 参加申込 (1) 下記 QR コードを読み取り「参加申込フォーム」よりお申し込み下さい。オンライン環境のない方は別紙申込書に必要事項を記入の上、下記申込宛先に FAX または郵送にてお申し込み下さい。
(2) 申込期限 令和3年9月3日（金）
- 8 参加費 会 員：3,000 円 非会員：8,000 円
※会員とは、山口県介護支援専門員協会、日本介護支援専門員協会他支部の正会員です。
- 9 受講料の納入 (1) 受講決定通知と併せて、振込用紙を送付しますので、指定された期日までに振込ください。
(2) 振込手数料は受講料とは別途、各自で負担してください。
(3) 受講料振込後のキャンセルはできません。いかなる場合も返金いたしません。
(4) 指定期日までに入金がない場合はキャンセルとしますが、事前に本会まで必ず連絡してください。こちらから改めて連絡することはありません。
- 10 個人情報取扱い 本研修での個人情報の取扱いは、個人情報保護法に関する条項を含んだ業務委託契約を「名鉄観光サービス株式会社 山口支店」と交わしています。
「参加申込書」に記載された個人情報は、本研修会の運営管理にのみ使用させていただきます。
- 11 申 込 先 一般社団法人 山口県介護支援専門員協会 事務局 担当：岡村、杉本
山口市大手町 9-6 山口県社会福祉会館内
TEL：083-976-4468 FAX：083-976-4469



○会場案内（会場参加の方）※会場参加にあたっての留意事項は受講決定時にお知らせします。

日時 令和3年10月18日（月）午前10時から午後4時まで ※会場入室は開始30分前からになります。

会場 山口県セミナーパーク 一般研修棟 社会福祉研修室（山口市秋穂二島1062）

※その他の詳細は上記のとおりです。

共成長を目指すスーパービジョン 研修

～ バイザー自身の実践力を高めるSV ～

主任介護支援専門員は職場や地域の介護支援専門員の育成、指導、教育という大きな役割を担っています。近年は人材育成の一つの手法として、スーパービジョンの活用が定着してきました。スーパーバイザーが事例を通して学び、自身の援助の在り方を振り返り、気づきを得る重要な場となっています。

一方、主任介護支援専門員自身にもスーパーバイザーを支援するプロセスを通じた学び、省察、自身の知識や技術の振り返りが不可欠です。スーパーバイザーとスーパーバイジーの関係と、スーパーバイジーと利用者間の支援関係に生じる平行プロセス現象と視点に着目し、共成長できるスーパービジョンについて学ぶ機会として研修を行います。

当会のスーパーバイザー養成研修で10年間講師くださっている梅田真嗣先生にご指導いただきます。

- 1 主 催 一般社団法人 山口県介護支援専門員協会
- 2 配信期間 令和3年9月24日（金）～10月22日（金）まで
- 3 対 象 介護支援専門員、その他
※本研修は「主任介護支援専門員更新研修受講要件研修」ですが、それ以外の方も受講できます。
- 4 内 容 講義・個人ワーク 「共成長を目指すスーパービジョン」
- 5 講 師 一般社団法人福岡県社会保険医療協会 社会保険大牟田天領病院
地域医療連携室 課長（医療ソーシャルワーカー） 梅田 真嗣 氏
- 6 課題提出 講師より出題される課題（ワークシート）を本研修受講終了後に郵送でご提出いただきます。
※課題提出確認後、修了証明書を交付します。
- 7 参加申込 (1) 下記 QR コードを読み取り「参加申込フォーム」よりお申し込み下さい。オンライン環境のない方は別紙申込書に必要事項を記入の上、下記申込宛先に FAX または郵送にてお申し込み下さい。
(2) 申込期限 令和3年9月3日（金）
- 8 参加費 会 員：3,000円 非会員：8,000円
※会員とは、山口県介護支援専門員協会、日本介護支援専門員協会他支部の正会員です。
- 9 受講料の納入 (1) 受講決定通知と併せて、振込用紙を送付しますので、指定された期日までに振込ください。
(2) 振込手数料は受講料とは別途、各自で負担してください。
(3) 受講料振込後のキャンセルはできません。いかなる場合も返金いたしません。
(4) 指定期日までに入金がない場合はキャンセルとしますが、事前に本会まで必ず連絡してください。こちらから改めて連絡することはありません。
- 10 個人情報取扱い 本研修での個人情報の取扱いは、個人情報保護法に関する条項を含んだ業務委託契約を「名鉄観光サービス株式会社 山口支店」と交わしています。
「参加申込書」に記載された個人情報は、本研修会の運営管理にのみ使用させていただきます。
- 11 申 込 先 一般社団法人 山口県介護支援専門員協会 事務局 担当：岡村、杉本
山口市大手町9-6 山口県社会福祉会館内
TEL：083-976-4468 FAX：083-976-4469



○会場案内（会場参加の方）※会場参加にあたっての留意事項は受講決定時にお知らせします。

日時 令和3年10月25日（月）午前10時から午後4時まで ※会場入室は開始30分前からになります。

会場 山口県セミナーパーク 一般研修棟 社会福祉研修室（山口市秋穂二島1062）

※その他の詳細は上記のとおりです。



参加申込フォームを是非ご活用ください。

*提出先：山口県介護支援専門員協会 事務局

*FAX：083-976-4469

*申込締切日：令和3年9月3日（金）

令和3年度主任介護支援専門員更新研修 受講要件研修【No.7～10】 共通参加申込書

◆基本情報

ふりがな		主任介護支援専門員資格
氏名		あり・なし（○をつけてください）
自宅住所	〒	※1.主任介護支援専門員資格有効期間 令和 年 月 日まで
勤務先		
申込種別	会員 ・ 非会員 （いずれかに○をつけてください。）	
電話番号	（ ） — 自宅 ・ 勤務先 ・ 携帯番号 （いずれかに○をつけてください。） ※日中ご連絡のつく番号を御記入ください。	
メールアドレス	※動画視聴、資料ダウンロード用パスワードをメール通知します。必ず記載してください。	

※1. 主任介護支援専門員資格をお持ちの方は有効期間を記載してください。

※2. 記載された個人情報には本研修会の運営管理にのみ使用させていただきます。

◆参加希望

各研修の参加希望欄（動画視聴、会場参加のいずれか）に「○」をつけてください。

講師にご質問のある方は、質問欄にご記入ください。

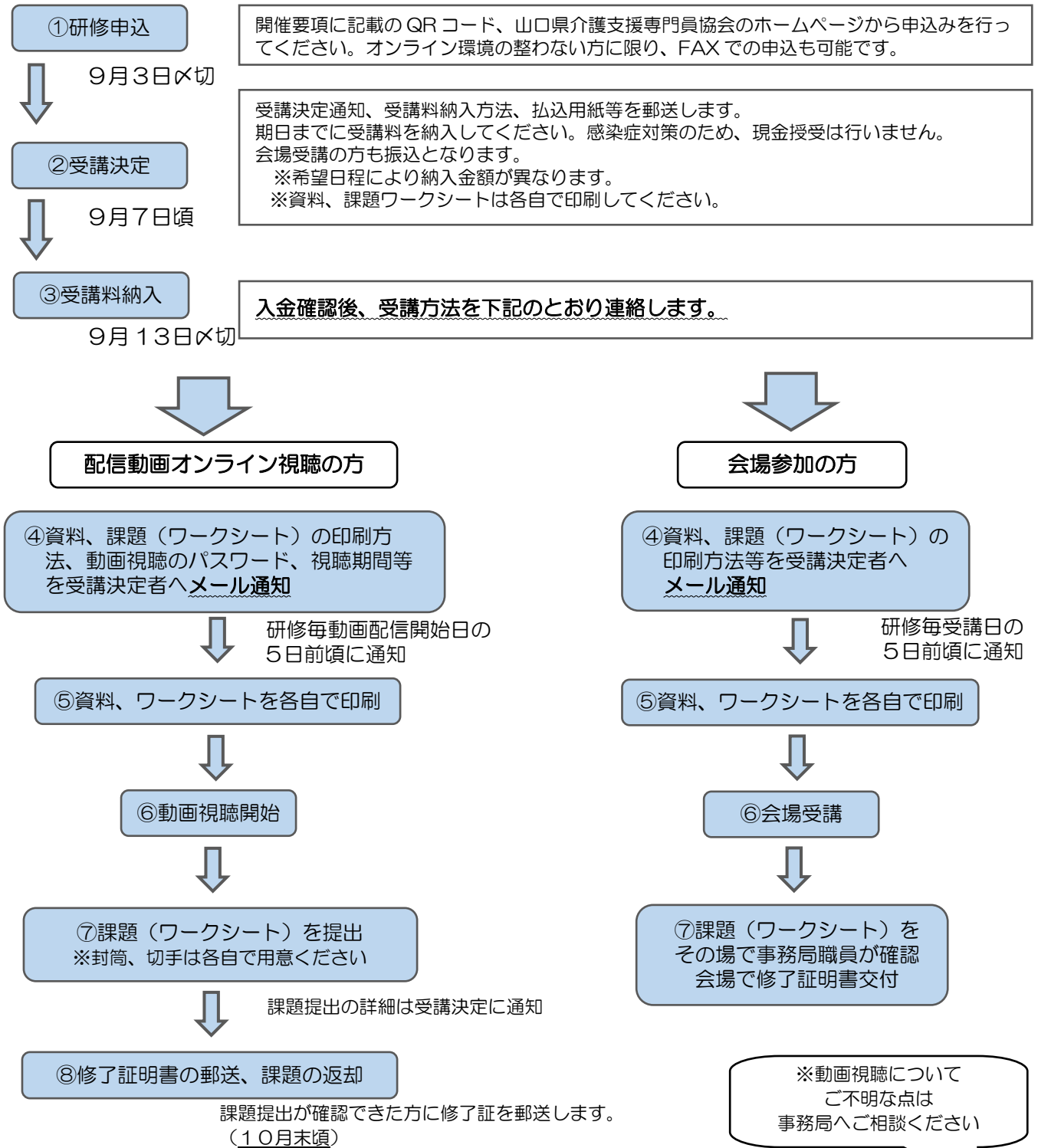
No.7～No.10 配信期間：令和3年9月24日（金）～10月22日（金）まで

届出No	研修名/講師	動画視聴	会場参加	ご質問など
No.7	テーマ：義務化されるBCPの作成の基本と業務改善マネジメント研修 講師：小濱介護経営事務所 小濱道博氏			
No.8	テーマ：管理栄養士に学ぶ 栄養アセスメントの視点 講師：宇部リハビリテーション病院 田辺のぶか氏			
No.9	テーマ：アセスメント力を高めるスーパービジョン 講師：花園大学 福富昌城氏			
No.10	テーマ：共成長を目指すスーパービジョン 講師：大牟田天領病院 梅田真嗣氏			

申込を複数回に分けて行う場合は、山口県介護支援専門員ホームページ（<https://www.y-cma.jp/>）から本用紙をダウンロードしてご使用ください。但し、複数回に分けて申込しますと振込手数料が高くなります。可能な限り一括でのお申込みをお勧めします。

〇オンラインを活用した動画受講の流れ

研修受講手続き



◇その他注意点（詳細は受講決定通知等でもお知らせします。）

- ・パスワードを使用しますので、通知メールを保管してください。
- ・No7～10の修了証明書は、10月末頃に郵送いたします。
修了証が早急に必要の方は、事務局までご相談ください。
- ・会場受講の方も、動画視聴（スクリーン）です。会場で講師が直接指導することはありません。
資料は印刷し、各自持参してください。

